

このはな生活支援 コーディネーター通信

vol. 24
2025.3

社会福祉法人大阪市此花区社会福祉協議会 生活支援体制整備事業 〒554-0002 大阪市此花区伝法3-2-27 此花ふれあいセンター内 電話 6462-1224 図 6462-1984

このはな生活支援コーディネーター通信では、
みなさんが地域で元気に暮らすために役立つ情報や地域の取組みを紹介しています！

新型コロナウイルス感染症の蔓延により、人の行動が制限され対面でつながる場が減りました。
一方でSNSを使用したつながる場が増加しています。此花区社会福祉協議会では、SNSの中でも特に利用者の多い「LINE」をみんなで学び、なかなか会えない友人や家族とつながってもらおうと取組みをすすめています。

『ふれあいライングループ』誕生！

LINEの基礎講座、フォローアップ講座を共に学んだメンバーと楽しく更にスキルアップを
したい！とLINEを通じたつながりの場『ふれあいライングループ』が立ち上がりました！

(名前の由来)・ふれあいセンターで誕生した・LINEを通じて人と人のふれあいを広げたい



現在の活動は？

定例会



LINEの操作を繰り返し復習
LINEの取組みの方向性について
話し合い

パワーアップ講座



LINEの教え方について学習

講座のサポート

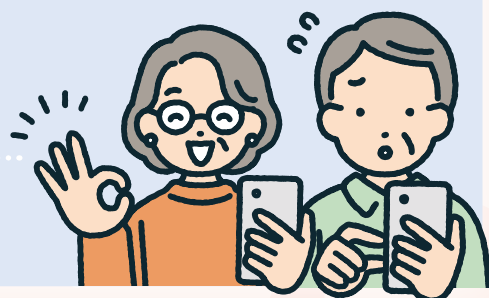


LINE基礎講座にサポートスタッフ
として参加

つながりの輪を広げるため

- ①1期生として、2期生、3期生と仲間を増やしたい。
- ②引き続き、講座や定例会で仲間とスキルアップしたい。
- ③LINEでつながるために、いろんな人とLINEの操作を練習して、LINEを身近に感じてもらいたい。

こんな時に、こんなところで一緒にLINEの練習がしたい！
の声をお待ちしています。





つながり、支え合いの地域づくり

今回は、梅香地域にある 旧ヘルパーステーションさくらで 「ケータイ勉強会」を 開催した様子を紹介します



「ケータイ勉強会」の様子

百歳体操で、生活支援コーディネーターが参加者に配付した広報誌に、此花区社会福祉協議会の公式LINEのQRコードが掲載されていました。

QRコードを
読み取って、
社協の活動を
見てください!



此花区社協
LINEのQRコード



QRコードの
読み取り方が
わからない



アプリの
入れ方を
教えて欲しい!



ケータイの
勉強会を
やって欲しい!



ケータイの
どんな機能を
知りたいか
聞いてみよう!



参加者から…

「QRコードの読み取り方法がわからない」
「アプリの入れ方を教えて欲しい」
「携帯の勉強会をやって欲しい!」との声があがる。



アンケートを実施!

QRコードの読み取り方の他にみなさんが知りたいことは?



アンケートの結果

- LINEの使い方
- アプリの入れ方
- 写真の撮り方、保存方法
- Wi-Fiについて

「ケータイ勉強会」開催!

アンケートの結果をもとに、勉強する内容を決めて練習しました。

参加者の
感想

「QRコードを読み取ることができたのでうれしい!」
「メールの使い方がわからなかったが少しはわかった!」等

生活支援コーディネーターが思った!

いいなポイント

- 「わからないこと」「やりたいこと」について声をあげてもらえたこと。

生活支援
コーディネーターは、
みなさんの「やりたい!」の
実現にむけて一緒に考え、
行動していきます。

