



此花区社協だより

社会福祉法人 大阪市此花区社会福祉協議会
〒554-0002 大阪市此花区伝法3-2-27 此花ふれあいセンター内
☎ 6462-1224 FAX 6462-1984 (発行人/岩井政人)

2025(令和7)年 1月1日発行 **90号**

[ホームページ] <http://www.konohana-kushakyo.or.jp>



～新年のごあいさつ～

新年、明けましておめでとうございます。

みなさま方におかれましては、健やかに新年をお迎えのことと心からお慶び申し上げます。

さて、昨年は地域行事やお祭りなどの地域活動やボランティア活動が活発に行われ、また、今年4月に開催される大阪・関西万博に向けたさまざまな盛り上げイベントも開催され、此花区はますます活気づいてまいりました。

しかし一方で、長期にわたる新型コロナウイルスの感染拡大や国際情勢を背景とした物価高騰の影響を受け、人と人とのつながりの断絶や、失業等による生活困窮など、わたしたちを取り巻く社会環境はま

すます複雑で深刻な様相を示しています。

これらの課題解決のため、本会といたしましては、地域の活動者や行政、各関係団体等との連携を一層強化し支援を進めるなど、此花区の福祉の推進に、より積極的に取り組む所存でございます。

今後とも皆様のご理解ご協力をお願いいたしますと共に、ご健勝とご多幸をお祈り申し上げまして、新年のご挨拶とさせていただきます。

社会福祉法人 大阪市此花区社会福祉協議会
会長 岩井 政人

「此花ふれあいフェスタ2025」を開催します

申込不要
入場料
無料

此花ふれあいフェスタでは、様々な事業所や団体と連携し、こどもから大人まで、皆さまが気軽に楽しめるブースをご用意いたします。
ご家族やご友人など、お誘い合わせの上、ご参加をお待ちしています♪

日時 令和7年2月8日(土)
午後1時～3時30分

場所 此花区民一休ホール
(四貫島1-1-18)



ブース内容

ブースの内容は
ホームページにも掲載します!
(随時更新)

オリジナルバルーン
プレゼント

吹き矢体験会

ちょこっと
身体測定

手作り
缶バッジ作り

ミニ遊びコーナー
などなど...

※一部のブースは有料のものもございます



このはなふれあい講演会

「大人とこどもの発達障がい・発達凸凹を知ろう ～“特性”を“個性”に～」

参加
無料

発達障がいをお待ちの方が、社会の中で自分らしく暮らすために、私たちにどんな理解が必要なのでしょう。また、その理解をこどものうちから「気づき」、そして「適切なサポート」につなげるにはどのようなポイントを意識すれば良いのか。ぜひ講演会にご参加ください。

講師

NPO法人DDAC(発達障害をもつ大人の会)
代表 広野 ゆい

参加対象

身近な地域での見守り活動に興味のある方や、
すでに見守り活動を行っている方
区内在住・在勤・在学でテーマに興味のある方

日時

令和7年2月25日(火)
午前10時30分～正午

場所

此花区民一休ホール
(四貫島1-1-18)

定員

80名

申込み

電話またはQRコードにて (名前・住所・電話番号をお伺いします。)

申込締切: 令和7年2月10日(月)

※定員に達しない場合は延長します



紙面に関する
申込み・問合せは…

各講座や事業等については、やむをえず中止とする場合や
開催形式が変更となる場合がございます。あらかじめご了承ください。

此花区社会福祉協議会 ☎ 6462-1224 FAX 6462-1984

此花区社協
ホームページ



此花区社協
facebook



此花区社協
LINE



第1回 地域のあれこれ話しましょう!

～こんなところあったら、できたらええなあ～

みなさんの「こんなあったらええなあ」や「こんなやりたい!」の声を集め、実現するための方法を一緒に考え、新たなつながりをつくり「あったらいいなあ」の実現をめざします。

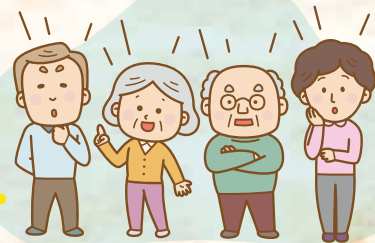
住み慣れた地域で、多くの方がいくつになっても元気に安心して暮らすため、また、

これからも充実した自分らしい日々を送るため、みなさんが感じている

「こんなあったら、できたらええなあ」を話してみませんか?

是非、ご参加ください!

相談できる場所があったらええなあ



日時 令和7年3月3日(月)
午後2時～3時30分

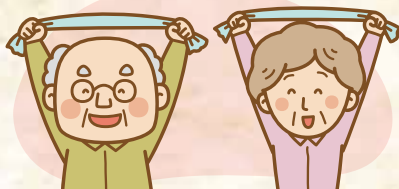
場所 此花一休区民ホール 1階ホール

参加対象 此花区在住、在勤、在学の方、此花区が好きな方、此花区に興味のある方

定員 36名

主催 大阪市此花区社会福祉協議会
生活支援体制整備事業/地域支援担当

運動できる場所があったらええなあ



ご存じですか?

こども支援に携わる方に知ってほしい



LGBTセミナー

～基礎知識から体験談まで～

近年、性の多様化が進み、LGBTに関する認識が深まっています。しかし、自身がLGBTであることを知り、「仲間外れにされないか、自分の在り方は普通ではないのだろうか...」というように、ひとりで悩みを抱えてしまう子どもたちが多くいる現状です。そうした不安や疑問を抱える子どもたちへの寄り添い方について、一緒に学んでみませんか?

講師

LGBTsのためのプラットフォーム
プライドプロジェクト
管理者・代表 本多まさ氏



参加無料

日時 令和7年2月1日(土)
午前10時～11時30分

場所 クレオ大阪西
3階多目的室
(此花区西九条6-1-20)

参加対象 区内でこども支援に携わる方
LGBTについて学んでみたい方

定員 30名(先着順)



申込み

QRコード、もしくは下記の電話番号より
お申込みください(名前・住所・電話番号をお伺いします。)

知ってあんしん、認知症!

認知症は誰もがなりうる身近な病気です。この講座では、認知症の基本と、日々の生活に取り入れることができる予防法についてご紹介します。また、認知症になっても安心して暮らすことができるように、認知症の方を支える相談機関についてもご紹介します。

講師

此花区地域包括支援センター/
このはなオレンジチーム

参加無料

日時

令和7年2月21日(金)
午後2時～3時

場所

此花ふれあいセンター3階 会議室

対象

此花区在住の方

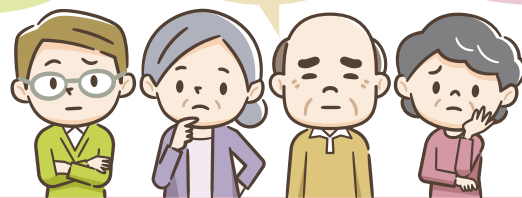
定員

20名

認知症って
どんな病気?

相談窓口は
どこ?

予防するには
どうしたらいいの?



上記3つの講座・イベントへの申込はこちら

大阪市此花区社会福祉協議会 tel 06-6462-1224 【お申込みの際、お名前・住所・電話番号を伺います】

此花区社会福祉協議会 公式LINEのご紹介



登録用QRコード

此花区社協公式LINEでは広報紙の配信、講座やイベントの案内を行っています。公式LINEを友だち追加して、最新情報をGETしてください!

友だち追加
お願いします!



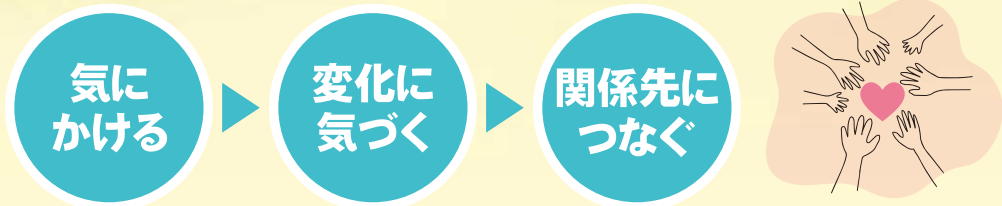
ハルディックウォーキングの
イベントを企画中...

準備ができ次第、公式LINEで案内します!
お楽しみに♪



“気にかける”地域づくりを すすめています

此花区社会福祉協議会では、此花区役所と協働し地域の皆さまといっしょに安心して暮らし続けることができる地域づくりをすすめています。孤立死防止や引きこもり、ヤングケアラーなどの支援をしていくためには



というような地域や区内にある各団体・企業の皆さまのご協力が必要です。



“気にかける”ポイント (一例)

- ポスト(新聞受け)に新聞や郵便物が溜まっている
- 何日も同じ洗濯物がかかっている
- 季節にあった服装をしていない人を見かけた
- 会話のやりとりが不自然/意思疎通が難しい
- 平日の昼間に買い物をしている子どもがいる

その他の“気にかける”ポイントや
気になる方を見つけた際の相談先などは
こちら ※此花区社協HP 新着情報より



みんなの居場所

『ひまわりの会』を開催しています

「自宅に閉じこもりがちで人と話したり、交流したりするのが苦手...」
という方でも“社会参加のきっかけ”として気軽に集まれる居場所です。
ボードゲームや園芸、書道、卓球など
好きなことをして自由に過ごしていただけます。
その日の活動内容は参加者の皆さんと一緒に決めるため、
時には花見や近くの喫茶店へ出かけることもあります♪



日時 毎月第1・3金曜日
午後1時30分～3時

場所 此花区ふれあいセンター
(此花区伝法3-2-27)

「誰かと話したい！」
という方や引きこもりがちな方、
不登校の方など誰でも参加大歓迎です！
(見学のみもOK)

「ほっ」とできる「場」 此花介護家族の会

此花区では介護がつながりご縁で集まっている「此花介護家族の会」という活動があります。活動に参加して、介護にまつわる思いを聴いてくれる仲間たちと一緒に“学びあい”“助け合える”楽しい時間を過ごしてみませんか？

6年度の活動(座談会)予定日

令和7年2月18日(火)

時間 午後1時30分～3時

場所 此花区南西部地域包括支援センター

(大阪市此花区春日出中1-22-13 総合医療介護施設あかつき1階)

お問い合わせ先

- ①此花区南西部地域包括支援センター ☎ 06-6462-9301
- ②此花区地域包括支援センター 此花ふれあいセンター内 ☎ 06-6462-1225
- ③春日出地域総合相談窓口 特養ケアセンター水都ホーム内 ☎ 06-6467-2933

開催については変更になる場合がありますので、事前にお問い合わせください。

活動には自由にご参加いただけます。座談会以外の内容も計画していますので、お気軽にお問い合わせください。

「あんしんさぽーと事業」を (日常生活自立支援事業) ご存知ですか？



福祉サービスを利用したいけど
手続きが苦手...



通帳やハンコなど
どこに置いたか
忘れてしまう...

このようなお悩みの解決に向けて、お手伝いいたします！

(利用できる方)

認知症、知的・精神障がい等で
判断能力に不安があり、
次の全てに当てはまる方

- 大阪市内に在住の方
- 契約内容が理解できる方
- サービスを利用する意思がある方

(利用できない方)

「身体障がい者の方」及び
「浪費・お金の管理が苦手な方」の内、
判断能力に問題のない方
契約内容が理解できない方

ご利用希望の方や内容について
詳しく知りたい場合は、
お気軽にご連絡ください♪



此花区ボランティア・市民活動センターに

新しい ボランティアグループが 加入しました♪

活動内容 デイサービスなどの福祉施設で、
ウクレレ演奏やカラオケのレクリエーション

活動日 毎月第1・3木曜日
(定例会) 午後3時30分～4時30分

活動に興味のある方、ボランティアに来てもらいたい方は此花区ボランティア・市民活動センター(06-6462-1224)までご連絡ください!



音楽を通じて、利用者の方々に笑顔
になってもらい、生活に潤いをもっ
て毎日過ごしてもらえよう活動
しています!
どうぞよろしくお願いいたします!

ウクレレ&カラオケショーボランティア
ホアロハさんです!



第3回

ボランティアまつり

を開催しました!!

当日は13のボランティアグループがブースやステージ発表
を通して、ボランティアまつりを盛り上げました♪
2時間という短い時間ではありましたが、150名以上の方が
来場され、ボランティアとの交流を楽しんでいただきました。
ご来場いただいた皆さま、そして参加していただいたボラ
ンティアグループ、準備や片付けにご協力くださった個人
ボランティアの皆さま、ありがとうございました!

ボランティアまつりの様子

令和6年
11月30日(土)
午後1時～3時



百歳体操 ワンポイントアドバイス

申込
不要

此花区内各所では、椅子に座りながら行う「百歳体操」活動が広がっています。
その百歳体操を頑張っている方、これからやろうとしている方におすすめの講座を開催いたしますので、
みなさま是非ご参加くださいませ。

日時 令和7年1月21日(火)
午前10時～11時30分

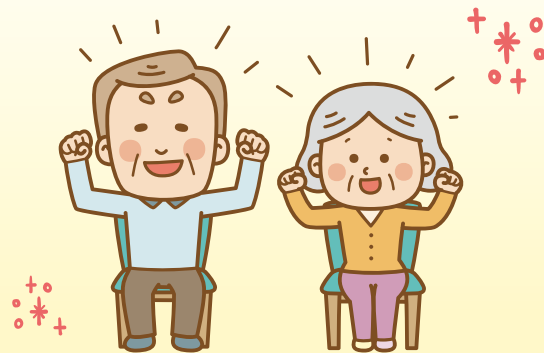
場所 此花区民一休ホール 1階ホール
(四貫島1-1-18)

定員 30名(先着順)

内容

持物 飲み物(水分補給用)・タオル **講師からのアドバイス・簡単体操**

【主催・問合せ】 此花区老人福祉センター tel 06-6463-3464



仕事や生活のことでお困りの方へ… 一人で悩まず、まずはご相談ください!!

「仕事」「家計」「家庭」「生活」など、
日々の“暮らし”で悩んでいるあなたに寄り添い、
一緒に考え、解決していくお手伝いをしています。

＼お困りごとをお聞かせ願えませんか?/
ご相談の内容に応じて、さまざまな制度や申請いただける
お手続きに関して、ご説明させていただきます。

他にも、
各種ご相談を
承っております

- ◆ 求職サポートなど就労支援に関するご相談
- ◆ 債務整理などの法律相談 など



自立相談支援窓口

(此花区役所1階 9番窓口)

☎06-6466-9530

窓口・電話での相談受付は
(月)～(金) 午前9時～午後5時30分となっております。
(土・日・祝・12/29～1/3を除く)

メールでの受付も始めました▶ konkyu-konohana@clock.ocn.ne.jp



※この事業は、みおつくし福祉会と
共同で運営しています。