

11/26 (土)

此花区のボランティアと地域の皆様のお祭りです。
ぜひお越しください。

申込み：此花区社会福祉協議会

伝法3-2-27

電話：6462-1224

FAX：6462-1984

名前、住所、連絡先を添えてお申し込み
ください。

定員 100名

要予約

13時30分～15時30分

(開場) 13時15分

会場：此花区民一体ホール

舞台スケジュール

開会挨拶

大正琴 澁による大正琴演奏

来てみてカフェボランティアによる活動紹介

福祉教育サポーターによる活動紹介

認知症サポーターの会による活動紹介

保育ボランティアあゆみによる「みんなで歌おう！」

終了



車いす体験

バルーンプレゼント

来てみてカフェ



クラフト



ぬりえ

輪投げ



大正琴体験

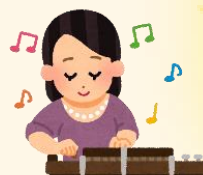


保育

掲示物
此花区の魅力発見



大型絵本展示



此花ボランティアの日まつり

新型コロナウイルス感染症拡大状況によっては中止になる場合があります。

ボランティア募集中!

ボランティアスケジュール

- 9:30～ 区民ホール開場
- 9:45～ ボランティア オリエンテーション
- 9:55～ 設営準備
- 11:30～ 随時昼休憩
- 13:00～ 受付準備、受付
- 13:15～ 来場者入場開始
- 13:30～ ボランティアまつり開始
- 15:30～ 片づけ

設営準備 (9:45～)
受付、(13:00～)
片づけ (15:30～17:30)

電話、FAX、メール等で名前、住所、連絡先、活動時間を添えてお申し込みください。

【申込み/問合せ先】

此花区社会福祉協議会 区ボランティア・市民活動センター (担当: 安田)

〒554-0002 大阪市此花区伝法3-2-27 此花ふれあいセンター

☎: 06-6462-1224 FAX: 06-6462-1984

E-mail: kono-shakyou@konohanaku.or.jp

FAX による申し込み (ボランティア用)

FAX 06-6462-1984

| 名前 | 住所 | 連絡先 | ボランティア活動 内容 (時間) |
|----|----|-----|---------------------|
| | | | |

FAX による申し込み (まつり参加用)

FAX 06-6462-1984

| 名前 | 住所 | 連絡先 |
|----|----|-----|
| | | |

参加ボランティアグループ (順不同)

保育ボランティアあゆみ チャイルド☆ドリーム 絵本を楽しむ会「おはなしたまご」 和の響
大正琴 漣 このはな認知症サポーターの会 福祉教育サポーター このはなカエルクラブ
来てみてカフェボランティア このはな区民学芸員まち案内の会 このはな市民後見人の会
七夕クラブ レクリエーション部 ハッピーもちより広場

共催: 此花区ボランティアまつり実行委員会 此花区ボランティア・市民活動センター