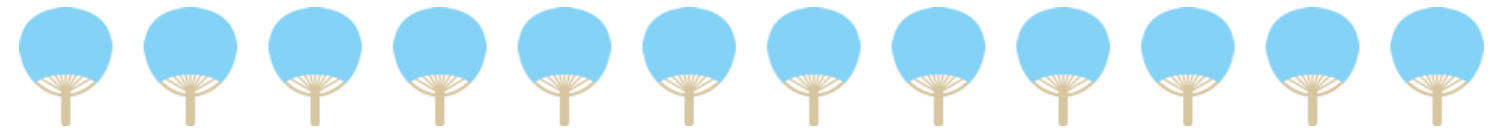


ふれあい通信 8月



新型コロナウイルス感染拡大に伴う ボランティア活動について



そろそろボランティア活動をしたいと思っている方へ
活動する前に

- ・活動先に電話等で事前に注意点を確認しておきましょう。
- ・風邪症状（発熱や咽頭痛、咳等）、味覚・嗅覚異常（味や匂いを感じない等）、体のだるさ等、少しでも体調不良や異変を感じる場合、絶対に活動をしないようにしてください。
- ・ハンカチ、ティッシュ、マスクは忘れずにお持ちください。

活動先では

- ・マスクを正しく着用しましょう。
- ・手を洗いましょう。感染防止の最善策はできる限り頻繁に手を洗うことです。石鹸を泡立て、20～30秒間手の表面をもれなく洗いましょう。手が洗えない場合はアルコールで手指消毒しましょう。
- ・目、鼻、口を触らない。触る前後に手を洗いましょう。
- ・握手、ハグなどは避け、密になることは避けましょう。



このはな見守りタイ事業

ボランティア活動

見守りタイリーダー

連絡 ↓ ↑ 報告・相談

見守りボランティア

↓ 見守り

見守り対象者



見守りボランティアをして
くださる方、見守りを希望
される方、ご連絡ください

〈目的〉
区民の方の
孤立等を防ぎ、
見守りの
ネットワークを
つくります

ふれあい通信 発送作業

コロナウイルス感染予防をしながらの活動となります。暑い時期ですので、飲み物（自分用）をお持ちください。以前のような持ち寄った菓子をみんなで食べることはご遠慮いただいております。

作業日：8月17日（月）午後1時30分～3時

場所：此花ふれあいセンター

3階 ボランティアルーム



【申込み/問合せ先】

此花区社会福祉協議会 区ボランティア・市民活動センター（担当：安田）

〒554-0002 大阪市此花区伝法3-2-27 此花ふれあいセンター

電話：06-6462-1224 FAX：06-6462-1984

E-mail：kono-v@konohanaku.or.jp <http://www.konohana-kushakyo.or.jp/>

講座のお申し込みは上記連絡先まで

此花区社協では様々な地域の事業再開に向けての支援を行っています。

- ・見守りを兼ねて高齢者や障がい者へお弁当を配っています。
- ・地域の事業が安全に再開されるよう体温計の貸与、マスク、消毒液、使い捨て手袋、アルコールシート等を地域に寄贈しました。

ユニバーサル スタジオ ジャパン×こども食堂 子どもたちへの夢のコラボが実現しました

USJ から此花区社協へ「地域の子どもたちに何かしたい」という相談がありました。此花区社協が此花こども食堂、酉島こども食堂に声をかけ、USJのシェフが作ったお弁当を子どもたちに届けることができました。



お弁当（ミニオンのハンバーガーとボブのクッキー付きケーキ、手紙）をもらった子どもたちと手渡すこども食堂のボランティアさんたちに笑顔があふれていました。

配食をしていただいたボランティアさん、ありがとうございました。

チャイルド☆ドリームによる
バルーンアート練習会

作ってみよう！ バルーンアート

練習会：此花ふれあいセンター
3階 ボランティアルーム
8月4日（火）午後1時～3時



意外と楽しい
無心でできる
個人ボランティア
活動

ボランティアルームを利用の皆様へ

①自宅で

- 検温 □マスク、ハンカチ、ティッシュを忘れずに
- 熱があるときや体調が悪い時はお休みしましょう

②ふれあいセンター1階で

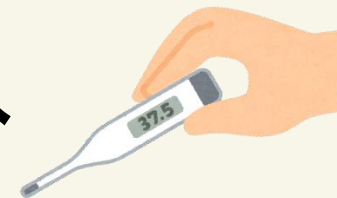
- マスク着用 □検温（熱があればお休みしましょう）
- 手指のアルコール消毒、あるいは手洗いをお願いします

③ボランティアルームで

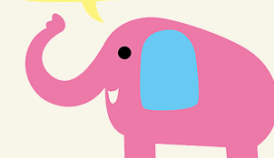
- 窓と廊下側のドアを開けて換気をしましょう
- 名簿に氏名、連絡先、住所の記入
→1階受付に提出してください
- 付属のペーパータオルと消毒液で机やイスをきれいに拭いてください

④ボランティアルーム使用のルール

- 最大使用人数は8名まで（アクリルガードにより8名に増えました）
- 間隔をあけてお座りください
- 飲食はご遠慮願います
- ゴミはお持ち帰りください（ゴミ箱はありません）



ボランティアルームを使う方はお名前を書いてね



お裁縫ボランティアの会 “ちくちく”

お裁縫の好きな方へ

カーテンを持ち帰り補修する自宅でできる活動をしませんか。人が集まる場所には行きたくないけど、何かボランティア活動がしたいという方にお勧めです。

此花ふれあいセンターで修理用のカーテンをお渡ししています。修理後、再度ふれあいセンターにお持ちください。無心でちくちくしませんか。

