

このはなくじりつそうだんしえんまどぐち
此花区自立相談支援窓口

ごそうだん
にご相談ください！

どのような相談ができるの？



ひび せいかつ けいざいてき くる
• 日々の生活が経済的に苦しい

はたら じゅうきよ せいかつ こま
• 働きたいけど、住居や生活のことで困っている

しゅうろうさき せいかつこんきゅう おちい
• 就労先があれば、生活困窮に陥らない



あなたの不安や心配事を相談支援員が
一緒に考え、解決のお手伝いをいたします。

このはなくやくしよ かい ばんまどぐち
此花区役所1階 9番窓口



06-6466-9530

まどぐち でんわ ごたいおう
窓口・電話での対応は

げつ きん ごぜん じ ごご じはん
月～金 午前9時～午後5時半 となります。

そうだんしえん なか
相談支援の流れ



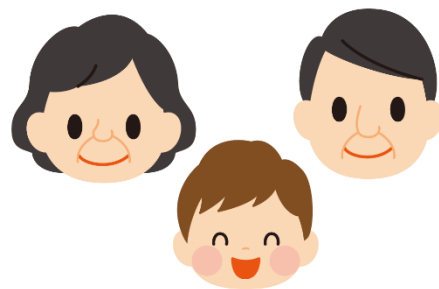
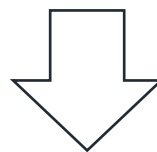
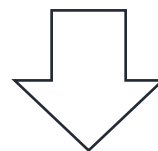
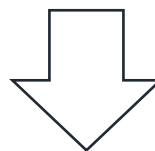
どのようなことでお困りなのかを伺い、
もんだい なや かくにん いっしょ せいり
問題や悩みを確認し、一緒に整理します。

じりつ む しえん いっしょ
自立に向けた、支援プランを一緒に
さくせい
作成いたします。

しえん おこな
プランにもとづいた支援を行います。

じりつ む けいぞくてき しえん おこな
自立に向かい、継続的に支援を行います。

もんだいかいけつ じりつ
問題解決し自立へ



そうだん なか こじんじょうほう ひみつ げんしゆ
※ご相談の中でいただいた個人情報などについては秘密を厳守いたします。

ぎょうむじゆたくしゃ ふくしかい このはなくしゃかいふくしきょうぎかい
(業務受託者) みおつくし福祉会・此花区社会福祉協議会