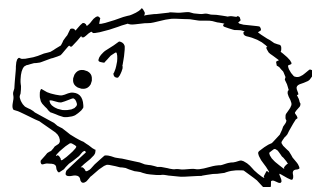


## ふれあい通信 発送作業

サロンのような雰囲気です。おしゃべりをしながら、ふれあい通信の発送を手伝ってくださいませんか。申込みは不要ですので、お気軽にお越しください。

作業日：4月16日（火）午後1時30分～3時  
場所：此花ふれあいセンター  
3階 ボランティアルーム



此花区ボランティア・市民活動センター

# ふれあい通信



## ボランティア交流会

日時:3月26日(火)

午後2時～3時30分

対象：此花区ボランティア・市民活動センターに登録しているボランティア

定員：35名（多数の場合は先着順）

申込：3月25日(木)まで

※午後1時30分からボランティア保険加入手続きをします。

**今回の交流会はご自分の飲み物、お菓子をお持ちください。  
お湯は用意しております。**

お茶を飲みながらほっこり  
交流しましょ！

みんなに自分の活動を  
知ってもらおう！  
みんなの活動を知ろう！



## レク部（紙あそびの会）

レク部では紙を使って簡単に遊べるゲームを中心に作って練習しています。3月13日の練習会はトイレットペーパーの芯のカエルでした。とても簡単にできるので、いっぱい作って、夢中で飛ばしていました。施設の皆さんや地域の皆さんと作って（紙を切るのが苦手な方はカエルの顔を描くだけでも楽しいですよ）、飛ばして遊べる時を楽しみにしています。



練習日：3月28日（木）午後2時～4時  
4月10日（水）午前10時～正午  
場所：ふれあいセンター3階 ボランティアルーム

### 【申込み/問合せ先】

此花区社会福祉協議会 区ボランティア・市民活動センター（担当：安田）

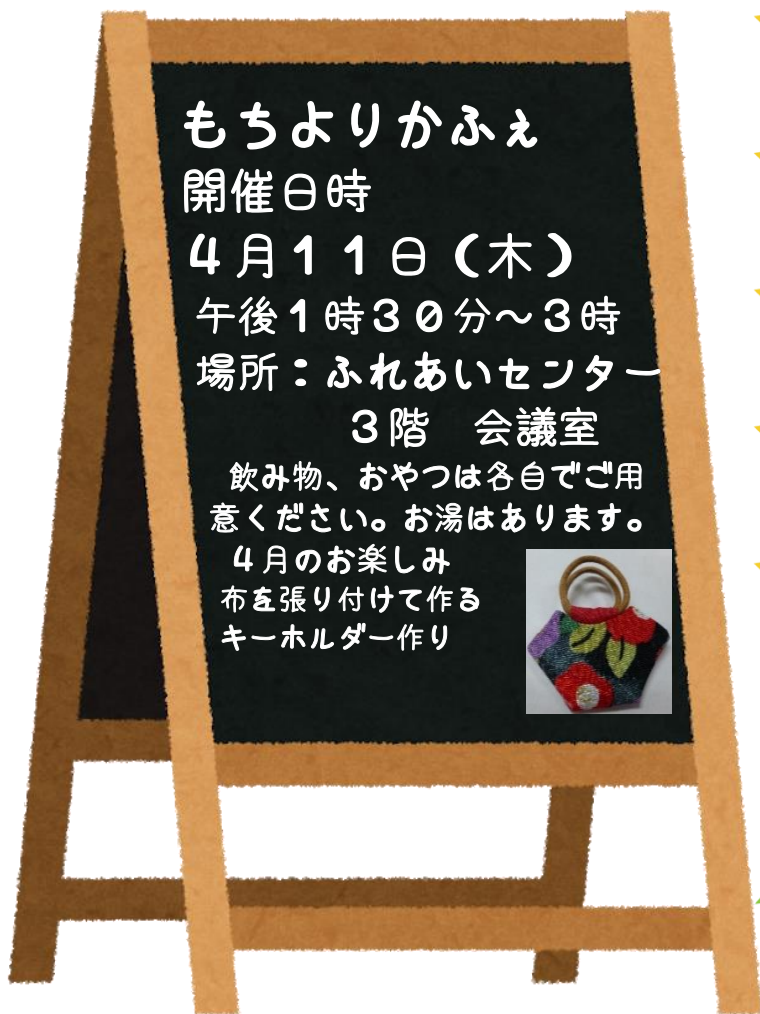
〒554-0002 大阪市此花区伝法3-2-27 此花ふれあいセンター

電話：06-6462-1224 FAX：06-6462-1984

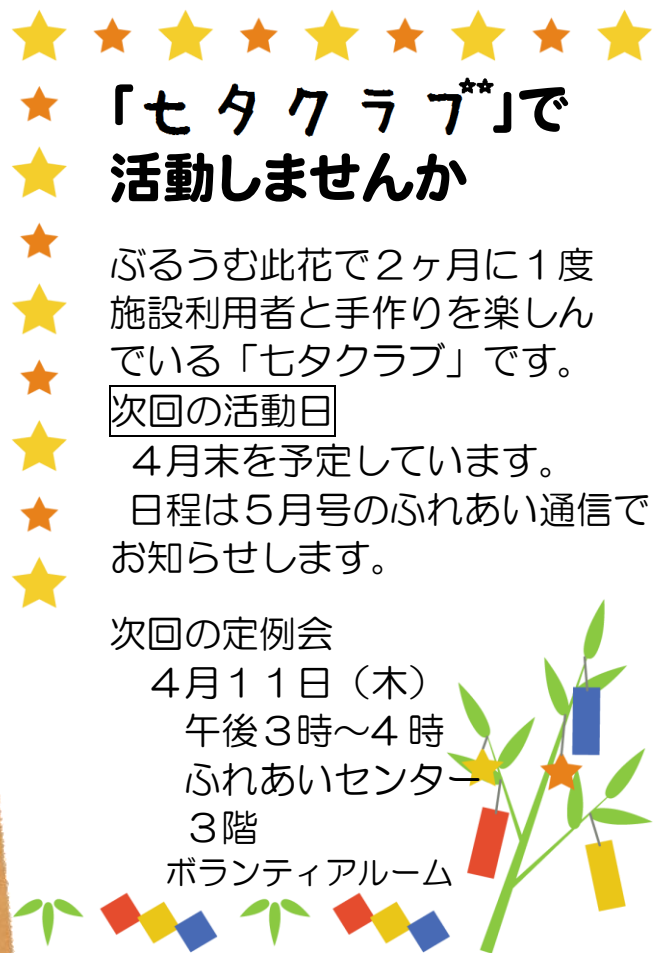
E-mail：kono-v@konohanaku.or.jp <http://www.konohana-kushakyo.or.jp/>



**もちよりかふえ**  
**開催日時**  
**4月11日(木)**  
 午後1時30分～3時  
**場所：ふれあいセンター**  
**3階 会議室**  
 飲み物、おやつは各自でご用意ください。お湯はあります。  
 4月のお楽しみ  
 布を張り付けて作る  
 キーホルダー作り



★ ★ ★ ★ ★ ★ ★ ★ ★ ★  
 ★ 「セタクラブ」で  
 ★ **活動しませんか**  
 ★ ぶるうむ此花で2ヶ月に1度  
 ★ 施設利用者と手作りを楽しん  
 ★ でいる「セタクラブ」です。  
 ★ **次回の活動日**  
 ★ 4月末を予定しています。  
 ★ 日程は5月号のふれあい通信で  
 ★ お知らせします。  
 ★ **次回の定例会**  
 ★ 4月11日(木)  
 ★ 午後3時～4時  
 ★ ふれあいセンター  
 ★ 3階  
 ★ ボランティアルーム



## 災害ボランティアセンターについて学ぼう!

### 「災害ボランティアセンター」について

大災害が起きた時に、被災者の救援に駆けつけるボランティアの活動を円滑に進めるための拠点です。此花区では“此花区民一休ホール”に設置します。

**役割**：被災者とボランティアのマッチング

- 情報発信（ボランティア情報、必要物品の情報）
- 区役所、他の社協、施設、避難所、病院など連絡調整
- 情報収集（被害情報、ニーズ調査）など

グループワークは“ボランティアが被災者のために一刻も早く片付けてあげたいと思い、黙々と泥の片づけをしていたら被災者が怒り出した”という事例をもとに行いました。

- ◇被災者にとっては片づける速さが重要ではなく、気持ちに寄り添いながら時間をかけることが大切。
- ◇泥＝ゴミではなく、大切な思い出の物だったのでは？など、たくさんの意見が出ました。



**3/9(土)**  
**(報告)**  
**参加10名**

ボランティア活動中の万が一の事故に備えて、加入しませんか？

## ボランティア活動保険のご案内

補償内容	<b>傷害補償</b> （ボランティア自身のケガによる死亡・入院・通院した場合） <b>賠償責任補償</b> （他人の身体や財産に損害を与え、法律上の賠償責任を負った場合） ※有償活動、自助活動、危険度の高い活動は対象外 ※学校支援ボランティア活動（学習支援や部活動指導、構内環境整備、登下校安全確保など）も対象
保障期間	3月中の申込：4月1日から2020年3月31日まで 4月以降の申込：申込の翌日から2020年3月31日まで
保険料	Aプラン（300円） Bプラン（500円） Cプラン（600円）
加入申込	此花区社会福祉協議会（ふれあいセンター1階受付）へ所定の申込用紙を保険料と共に提出してください。 担当/安田



※申し込みの際は活動保険に重複して加入していないかの確認をお願いいたします。複数のボランティア活動をされている方は、活動保険に重複して加入されている場合があります。

## 2019年度 「此花区社協福祉ボランティア活動 応援資金」の助成について

此花区で活動されているボランティアグループや市民活動団体の活動を支援します。

提出期限：2019年4月26日（金）

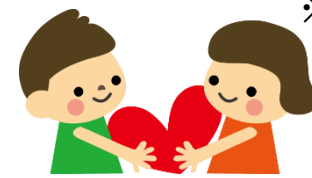
申請方法：申込書、活動計画書など関係書類を記入のうえ、提出ください。

受付：此花区社会福祉協議会 此花ふれあいセンター 1階受付

助成対象：此花区ボランティア市民活動センターに登録し、5名以上で構成されているボランティアグループや市民活動団体

※以下は助成の対象となりません

- ・会員の親睦や研修、スキルアップ、生涯学習
- ・地方公共団体の助成金、公的助成を受けているもの



詳しくは助成要綱を参照ください。

助成期間：2019年4月1日～2020年3月31日

助成金：助成開始から3年間3万円以内、4年目以降2万円を助成する。