

ステージ案内

身近な“ふくし”のお話

① ちょっと手話体験 ～手で話そう～

② 東北支援について
～大学生が活動を通して感じた思い～

みんなで体操

みんなで手話歌合唱

お楽しみ抽選会

此花ふれあいフェスタ

このはな

みんなの輪
ひろがるう

日時

平成30年

1/28日

午後1時～3時30分

(開場:午後0時45分～)

会場

此花区民ホール

此花区四貫島1-1-18 ☎6463-1100



ふれあいフェスタのお手伝いをしてみませんか!

こどもボランティア募集

小・中学生対象

1月22日(月)までにご連絡ください

問合せ

此花区社会福祉協議会

此花区伝法3-2-27

此花ふれあいセンター

☎6462-1224

主催: 社会福祉法人

大阪市此花区社会福祉協議会

共催: 此花区ボランティア・市民活動センター

協力: 登録ボランティア / 此花区保健福祉センター / 此花区健康づくり推進協議会(この花なでしこ会) / 此花区食生活改善推進員協議会(この花友の会) / 此花梅香郵便局 / 港弁天郵便局 / 此花区作業所連絡会 / 此花こども食堂

※イベントの内容の一部が変更される場合があります。

ブース紹介 (一部有料)

つながろうアート

おりがみ体験

体験型食育ゲーム

東北物産展

～買って、食べて復興支援～

出張! はなまる

パネル展示と
募金活動
(此花こども食堂)

郵便局の
消しゴムはんこ教室

先着24名 整理券を午後0時45分から
ブース前で配ります

喫茶コーナー

★コーヒー、豚汁、手作りパン 他

入場無料

手話通訳あり
参加賞あり

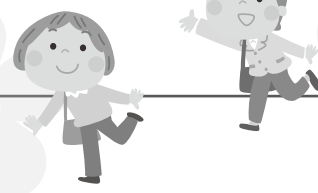
2018

此花ふれあいフェスタ2018

～つながろう、ひろがろう、みんなの輪～



ステージスケジュール



13:00～ ▶ 開会式

13:15～ ▶ 各ブース紹介

展示ブースや体験ブースなど、それぞれのブースの見どころ・楽しみどころをご紹介します。

13:30～ ▶ 身近な“ふくし”のお話

① ちょっと手話体験 ～手で話そう～

② 東北支援について

～大学生が活動を通して感じた思い～

14:00～ ▶ スライドショー

区内施設をご利用の方々に会場内の各看板や舞台上の横断幕の作成にご協力いただきました。作成時の様子を舞台スクリーンにて映しますので、実際の看板等と併せてご覧ください。

〔看板作成協力〕

大阪市立此花作業指導所
就労継続支援B型事業所 はばたく
生活介護事業所 ぶるうむ此花
地域活動支援センター 働楽
デイ・サポート アイリー
児童デイサービス きずなはうす千鳥橋
児童デイサービス きずなはうす伝法
放課後等デイサービス スマイルこのはな
放課後等デイサービス アロ此花
放課後等デイサービス Am i
放課後等デイサービス ファミリア～みんなの舎～
放課後等デイサービス はのはのstudy&sports
特別養護老人ホーム ラヴィータ ウーノ
特別養護老人ホーム クレーネ大阪
特別養護老人ホーム ガーデン天使
有料老人ホーム 柴胡苑
介護付有料老人ホーム たのしい家 此花高見
介護付有料老人ホーム ラ・ナシカ このはな
ケアセンター水都ホーム
此花区在宅デイサービスセンター
小規模多機能型居宅介護 ラヴィータ トレ
ケアハウス大阪安立 (平成29年12月現在)



14:45～ ▶ みんなで体操
～あしたも笑顔 健康体操～

カンタンな体操でカラダをほぐしましょう！

14:55～ ▶ みんなで手話歌合唱

「手のひらを太陽に」

15:10～ ▶ お楽しみ抽選会

毎年恒例！

みなさん、お誘い合わせのうえ、ぜひお越しください！

